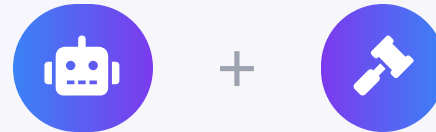




L'I.A. alla prova dei fatti

L'utilizzo dell'I.A. negli studi legali

Giovanni Rocchi



"L'utilizzo dell'IA negli studi legali impone di confrontarsi con gli aspetti deontologici ed etici della materia"



Principi Fondamentali nell'Uso dell'IA

Carta HOROS - Ordine degli Avvocati di Milano



HOROS

Human Oriented Responsible Open System

Un sistema aperto, responsabile, centrato sull'essere umano



Principio di Competenza

- ✓ Mantenere competenze tecnologiche costanti
- ✓ Comprendere funzionalità e limiti dei sistemi AI
- ✓ Conoscere strumenti disponibili sul mercato
- ✓ Monitoraggio costante delle innovazioni



Protezione dei Dati

- ✓ Rispetto principi GDPR fondamentali
- ✓ Minimizzazione e trasparenza dei dati
- ✓ Privacy by design e by default
- ✓ Limitazione delle finalità di trattamento

Strumenti Cloud Gratuiti

Analisi di compatibilità per avvocati



ChatGPT (Free)

Retention: Indefinita fino a cancellazione manuale

Training: Usati per training (disattivabile)

Cancellazione: 30 giorni nei sistemi



Claude (Free)

Retention: Massimo ~30 giorni

Training: Non usati per training

Cancellazione: 30 giorni nel back-end



Gemini (Free)

Retention: Fino a 18 mesi (personalizzabile)

Training: Review anonime, revisori umani

Cancellazione: Minimo 72h, revisioni 3 anni

Mistral (Free)

Retention: Zero retention su richiesta

Training: Non usati per training

Cancellazione: Opzione ZDR gratuita

Compatibilità per Avvocati



Migliori Scelte

Claude e Mistral (ZDR)



Attenzione

Copilot (30 gg, audit)



Criticità

ChatGPT, Gemini

Strumenti Cloud a Pagamento

Soluzioni Enterprise per Studi Legali



ChatGPT

- ✓ Retention controllata da admin
- ✓ Training disattivabile
- ✓ Accesso admin limitato



Claude

- ✓ Retention configurabile (min 30gg)
- ✓ Nessun training su dati utente
- ✓ GDPR compliance totale

Mistral

- ✓ ZDR su richiesta
- ✓ Hosting EU
- ✓ Open-weight controllabili



MS Copilot

- ✓ Retention policy via Purview
- ✓ EU Data Boundary disponibile
- ✓ Tools compliance integrati

Requisiti Essenziali per Avvocati



Evitare Retention Indefinite

Controllo totale sui tempi di conservazione



Controllo Amministrativo

Gestione completa di dati e policy



Compliance UE/GDPR

Hosting EU e conformità normativa

Modelli IA "in Locale"

Cosa sono e perché interessano agli avvocati



Definizione

Modelli di intelligenza artificiale eseguiti direttamente su un computer locale, **senza invio di dati a server esterni.**

Funzionano offline o in ambienti controllati, con **pieno controllo dei dati** da parte dell'utente.



Perché per gli Avvocati?



Riservatezza Garantita

Nessuna trasmissione a terzi = massima sicurezza



Documenti Riservati

Ideali per atti, e-mail, allegati, fascicoli



Controllo Totale

Piena autonomia sui dati e sui processi

Funzionamento Offline

Nessuna dipendenza da connessioni internet



Nota: Serve un PC con buone prestazioni (RAM e spazio disco); molti modelli funzionano anche su notebook moderni

Come Funzionano i Modelli Locali

Componenti principali e architettura



Software di Esecuzione

"Inference Engine"

Ollama

LM Studio

LocalAI



Modello AI

File con rete neurale pre-addestrata

Generazione testo

Riassunto

Q&A



Motore Intelligente

Sistema completo e funzionante

Analisi documenti

Assistenza legale

Redazione atti

Processo di Funzionamento

1

Download & Setup

Scaricare il software di esecuzione e il modello AI desiderato

2

Caricamento

Il software carica il modello nella memoria del computer

3

Utilizzo

Interazione diretta con l'AI senza connessione esterna

Modelli IA Locali Più Diffusi

Panoramica aggiornata a Giugno 2025

LLaMA 3

Meta

Modello base aperto, ottimo in multilingua

Chat

Riassunti

Ricerche testo

Gemma

Google

Ottimizzato per sicurezza e privacy

Contesti sensibili

Mistral 7B / Mixtral

Mistral

Molto veloce, ottimizzato per risorse contenute

Q&A

Analisi documenti

Logica

Phi-3

Microsoft

Leggero, adatto per ambienti aziendali

Riassunto


Completamento atti

i Nota: Tutti i modelli sono disponibili in formato compatibile con Ollama e software simili

Utilizzi Pratici per l'Avvocato

Vantaggi, applicazioni e limiti dei modelli locali


Utilizzi Suggestiti


 Riassunto fascicoli PDF

 Analisi sentenze

 Elaborazione email PEC

 Classificazione documenti

 Redazione bozze atti

 Ricerche giurisprudenza


Vantaggi

 **Sicurezza Totale**
Nessun invio dati fuori studio


 **Personalizzabile**
Adattabile alle esigenze specifiche


 **Conforme GDPR**
Rispetto totale della normativa


 **Costi Controllati**
Nessun costo per utilizzo

 **Autonomia**
Funziona anche offline

Limiti

 **Setup Iniziale**
Richiede configurazione

 **Competenze IT**
Minime abilità informatiche

 **Risorse Hardware**
PC con buone prestazioni

 **Velocità**
Più lenti dei servizi cloud

 **Aggiornamenti**
Gestione manuale modelli

Strumenti Legal-Tech AI in Italia



Contesto Controllato

Ambienti sicuri e gestiti per l'elaborazione dei dati.



Funzioni Specifiche

Strumenti AI progettati per compiti legali precisi.



Compliance GDPR

(Delegata al fornitore)

La Centralità della Decisione Umana

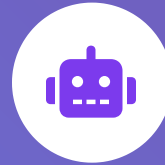
La Riserva di Umanità nell'Era dell'IA



UMANO

Decisione Finale

+



IA

Supporto Decisionale

=



GIUSTIZIA

Equilibrio Perfetto



Valutazione Critica

- ✓ Esame umano di ogni risultato AI
- ✓ Verifica di adeguatezza e accuratezza
- ✓ Controllo conformità etica e legale
- ✓ Prevenzione errori e pregiudizi



Revisione Costante

- ✓ Monitoraggio continuo dei risultati
- ✓ Analisi critica delle raccomandazioni
- ✓ Intervento attivo dell'avvocato
- ✓ Controllo del processo decisionale

Principio Fondamentale



Il giudizio umano è essenziale per prevenire errori, pregiudizi o decisioni ingiuste che potrebbero avere conseguenze significative sulla vita delle persone coinvolte.

Trasparenza nell'Uso dell'IA

Informazione e responsabilità verso i clienti



Informazione ai Clienti



Comunicazione Chiara

Informare dell'uso dell'IA e del possibile impatto sul servizio



Spiegazione Tecnologie

Capacità di spiegare come l'IA contribuisce ai risultati



Risultati Comprensibili

Garantire che i risultati siano comprensibili e giustificabili



Ambito Forense



Descrizione Metodi

Spiegare metodi e tecnologie impiegate in ambito forense



Validità e Affidabilità

Fornire informazioni per valutare validità dei risultati



Digital Forensics

Rispetto delle migliori prassi in materia di digital forensics

Requisiti Essenziali di Trasparenza



Visibilità

Rendere visibile l'uso dell'IA



Spiegabilità

Capacità di spiegare i processi



Giustificabilità

Risultati motivati e documentati



Fiducia

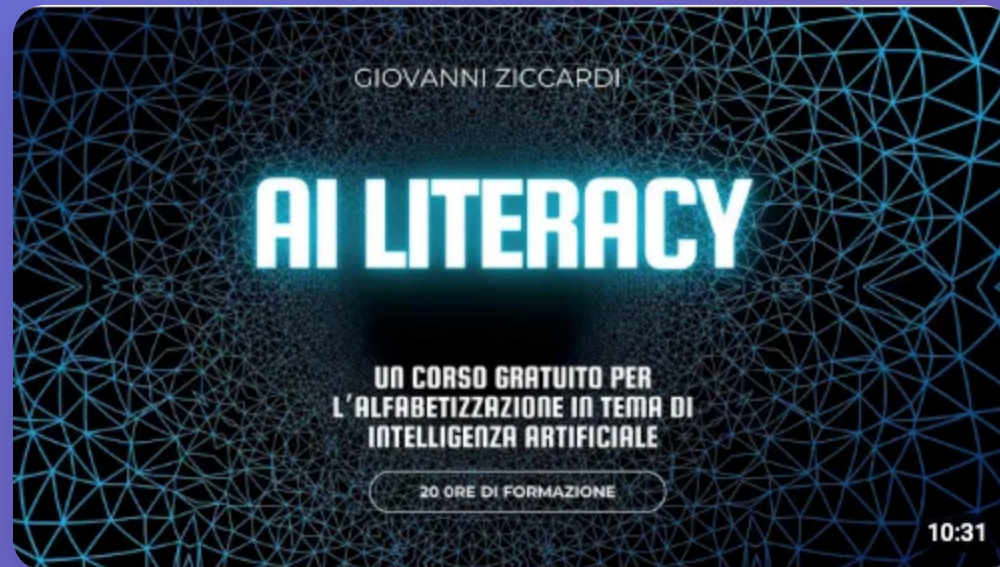
Costruire fiducia attraverso la chiarezza



Principio Guida

La trasparenza non è solo un obbligo etico, ma uno strumento per costruire fiducia e garantire l'uso responsabile dell'IA

Corso AI Literacy del Prof. Avv. Giovanni Ziccardi



 [Guarda il corso su YouTube](#)